

Liebe Kolleg*innen,

die Mitarbeiter*innen der Beratungsstelle Kompaß laden Sie herzlich zur Ausbildung in der Body2Brain CCM® Methode mit Claudia Croos-Müller ein.



Die Body2Brain Methode wurde von der Neurologin und Körperpsychotherapeutin Dr. med. Claudia Croos-Müller entwickelt. Sie beruht auf den neurowissenschaftlichen Erkenntnissen der wechselseitigen Beeinflussung von Körper und Gefühlen: Embodiment.

Einfache Körperinterventionen werden von den meisten Klienten sehr gut angenommen, sie werden als Zuwendung und stützende Funktion erlebt. Bei der Body2Brain Methode wird mit zahlreichen

körperorientierten Elementen die Autonomie der Klienten gestärkt. Der Vorteil dieser Methode: Sie ist leicht umzusetzen, unauffällig und somit alltagstauglich und auch bei Sprachbarrieren anwendbar.

Voraussetzung zur Teilnahme ist eine abgeschlossene Berufsausbildung im Bereich der Medizin, der Krankenpflege, der Pädagogik, Heilpädagogik, Psychotherapie, Krankengymnastik, Ergotherapie, Logopädie, Sozialpädagogik und Sozialarbeit. Andere Berufsgruppen können nur auf Anfrage und Zustimmung von Frau Cross-Müller teilnehmen.

Die **Ausbildung in der Body2Brain CCM® Methode** setzt sich zusammen aus:

- Einführungstag – Basic
- Ganztageskurs Body2Brain – Level I
- Ganztageskurs Body2Brain – Level II
- Supervisionstage (3 x 3 Stunden)
- Verlaufsbeschreibung über 6 kontinuierliche B2B CCM® Therapieeinheiten, alternativ 3 Verlaufsbeschreibungen über je 3 kontinuierliche Body2Brain CCM® Anwendungen.
- Zertifizierung durch Dr. med. Claudia Croos-Müller zur Berechtigung, mit der Methode zu arbeiten. Body2Brain CCM® ist eine eingetragene und geschützte Marke. Die berufliche und gewerbliche Nutzung ist nur nach einer nachgewiesenen Ausbildung in der Methode erlaubt.



Information zur Referentin:

Dr. med. Claudia Croos-Müller, Ärztin für Nervenheilkunde, Neurologie und Psychotherapie, Traumatherapeutin, Europa zertifizierte EMDR-Therapeutin, Balint Gruppenleiterin, ehemalige leitende Ärztin am Klinikum Rosenheim und Autorin zahlreicher Bücher zum Thema.

Illustration: Illustrationsbüro Kai Pannen, Hamburg

Ausbildung in der Body2Brain CCM® Methode mit Dr. med. Claudia Croos - Müller



Einführungstag – Basic Body2Brain CCM® Methode

14.06.2021 von 9.30 Uhr - 16.30 Uhr

"Bei Ärger, Stress und jeder Art von emotionalem Durchhängen lässt sich die Psyche am einfachsten über den Körper beeinflussen." C. Croos-Müller

Es werden Grundlagen vermittelt und erste Erfahrungen mit der Methode gemacht. Hier haben sowohl Grundhaltungen zu Embodiment in der Wissenschaft, Philosophie, Neuroscience ihren Platz als auch die Geschichte und Personen zur Einheit von Körper, Gehirn und Psyche sowie konkrete Übungen wie über den Körper Emotionen und Verhalten beeinflusst werden kann. Grundlegende Zusammenhänge zwischen Körper und Gehirn sowie die Umsetzung von Body2Brain in psychosozialen Arbeitsfeldern runden den Tag ab.

Arbeitsweise: theoretische Inputs, Anwendung und Anleitung anhand von Fallbeispielen; Übungen/Implementierung in Groß- und Kleingruppe. Die Bereitschaft zur aktiven Embodiment-Mitarbeit wird vorausgesetzt.

Level I Body2Brain CCM® Methode und Supervision

Level I: 18.10.2021 von 9.30 Uhr – 16.30 Uhr

Supervision: 19.10.2021 von 10.00Uhr – 17.00 Uhr

„Ein guter Tag fängt morgens an“ C. Cross-Müller

Level I dient der gezielten Anwendung von Body2Brain Übungen bei verschiedenen Störungen, Symptomen und Krankheitsbildern. Der Schwerpunkt von Body2Brain Level I liegt auf den Themen Affekt und Stabilisierung, Körpergedächtnis und dem Störungsbild Angst. Level I ist auch als Element der Selbstfürsorge konzipiert.

Arbeitsweise: Kurze theoretische Inputs, Anwendung und Anleitung anhand von (möglichst eigenen mitgebrachten) Fallbeispielen; Übungen/Implementierung in Groß- und Kleingruppen. Eine aktive Embodiment-Mitarbeit wird vorausgesetzt.

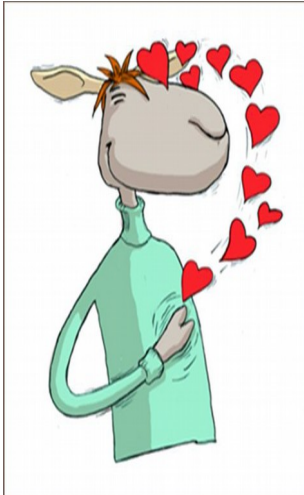


Supervision I und II

An B2B Level I schließt sich der Supervisionstag mit den Modulen Supervision I und II an. Die Module umfassen jeweils 3 Stunden. Im Laufe des Tages können die Teilnehmer*innen ihre ersten Erfahrungen mit der Body2Brain CCM® Methode reflektieren.

Level II Body2Brain CCM® Methode, Supervision und Zertifizierung

Level II: 17.01.2022 von 9.30 Uhr-16.30 Uhr
Supervision: 18.01.2022 von 10.00-13.00 Uhr



„Wenn nichts mehr geht, Körper geht immer“
C. Cross-Müller

Body2Brain Level II dient der gezielten Anwendung von Body2Brainübungen bei verschiedenen Störungen, Symptomen, und Krankheitsbildern. Die Schwerpunkte von Body2Brain Level II liegen auf den Themen Affekt und Stabilisierung, Berührung, Selbstbild und Trauma.

Arbeitsweise: Kurze theoretische Inputs, Anwendung und Anleitung anhand von möglichst eigenen, mitgebrachten Fallbeispielen; Übungen/Implementierung in Groß- und Kleingruppen. Eine aktive Embodiment-Mitarbeit wird vorausgesetzt.

Supervision III:

An Body2Brain Level II koppeln wir die Supervision als letzten Baustein der Ausbildung. Diese Supervision umfasst 3 Stunden, in denen intensiv Erfahrungen und Fragestellungen reflektiert und ausgetauscht werden können. Im Anschluss können die Zertifikate ausgegeben werden, vorausgesetzt die Bedingungen hierfür wurden erfüllt.

Kontakt Daten und Fortbildungsort: Beratungsstelle Kompaß Elsastraße 41 22083 Hamburg Tel: 040/2792266 ria.hankemann@kompass-hamburg.de www.kompass-hamburg.de	Fortbildungskosten: Fortbildungsreihe (Body2Brain Basic, Level I und II sowie 3 x 3Std. Supervision): 535,-€ Frühbucher*innen (bis 25.2.2021): 490,-€ Einzelbuchungen der Module auf Nachfrage unter Umständen möglich
---	---

Nach der schriftlichen Anmeldung erhalten Sie eine Anmeldebestätigung mit dem Hinweis auf unsere AGB's. Nur wenn Sie eine Anmeldebestätigung erhalten und den Teilnahmebeitrag überwiesen haben, können Sie an der Fortbildung teilnehmen.

Bankverbindung: Trockendock e. V.
IBAN: DE22 2005 0550 1152 2146 21,
BIC: HASPDEHHXXX,
Verwendungszweck: Kompaß B2B